

XXXIV Congreso de la SEBBM

Mesa redonda L'Oreal-AMIT. "Evaluación de la actividad académica"

Victoria Ley

Barcelona
6 de septiembre de 2011



- ✓ Análisis de la participación de mujeres **como IP** en las solicitudes
- ✓ Análisis de la participación de mujeres en los trabajos de **evaluación**
- ✓ Análisis del éxito de las mujeres en la **selección** de proyectos y contratos

Objetivos:

- ✓ Diagnosticar el **posibles sesgos** en los criterios que orientan la evaluación y la selección de evaluadores.
- ✓ Detección de problemas y **posibles soluciones**.

Participación de las mujeres en las solicitudes de proyectos y contratos Ramón y Cajal y en los procesos de evaluación

Proyectos I+D-B*	Total	hombres	mujeres	% mujeres
Solicitantes	3594	2413	1181	<u>32,86</u>
Evaluadores	12847	9176	3671	<u>28,57</u>
Ramón y Cajal**	Total	hombres	mujeres	% mujeres
Solicitantes	1701	1030	671	<u>39,45</u>
Evaluadores	362	222	140	<u>38,67</u>

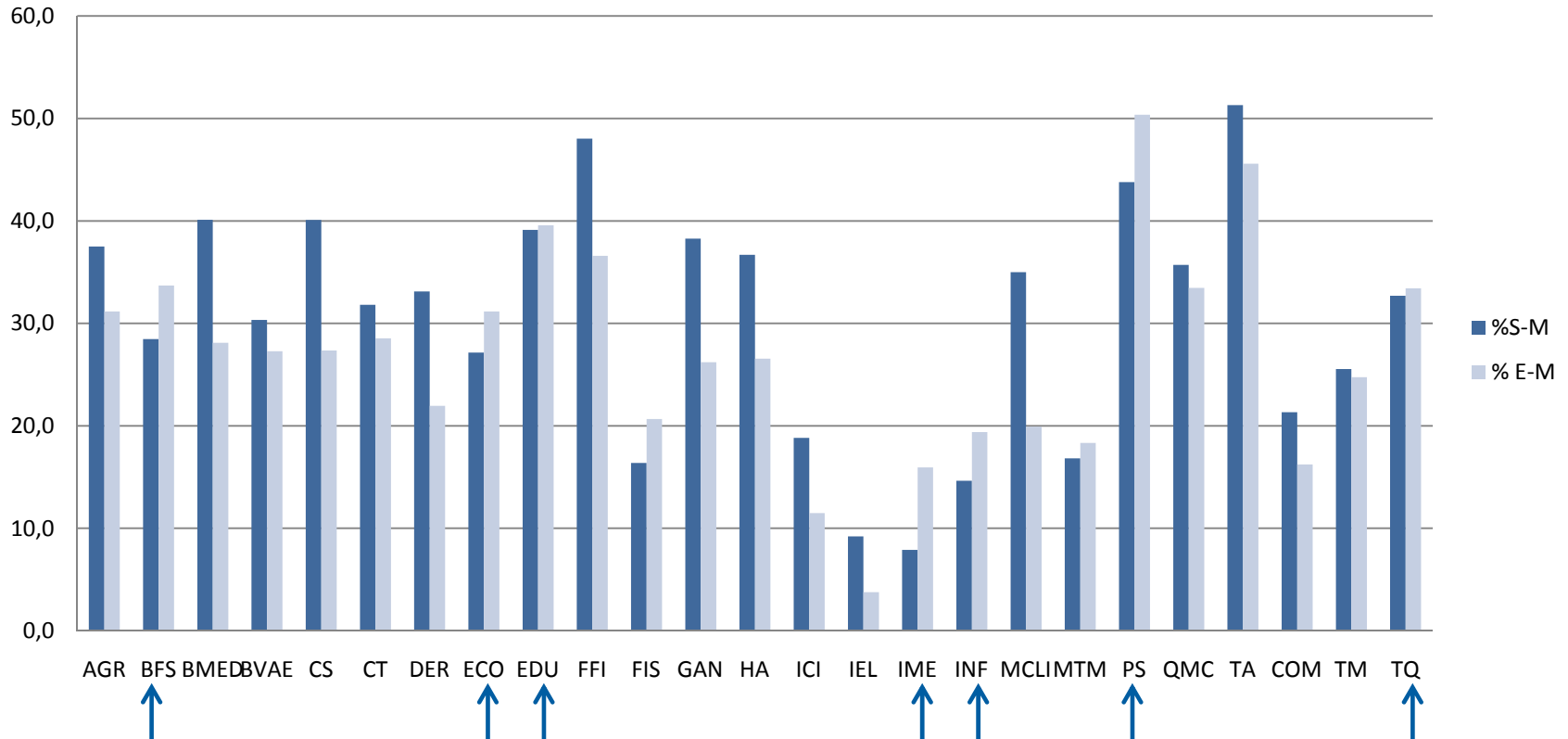
•Proyectos de I+D de la convocatoria del Plan Nacional 2010

•** Convocatoria Ramón y Cajal 2010

Solicitantes Ramón y Cajal

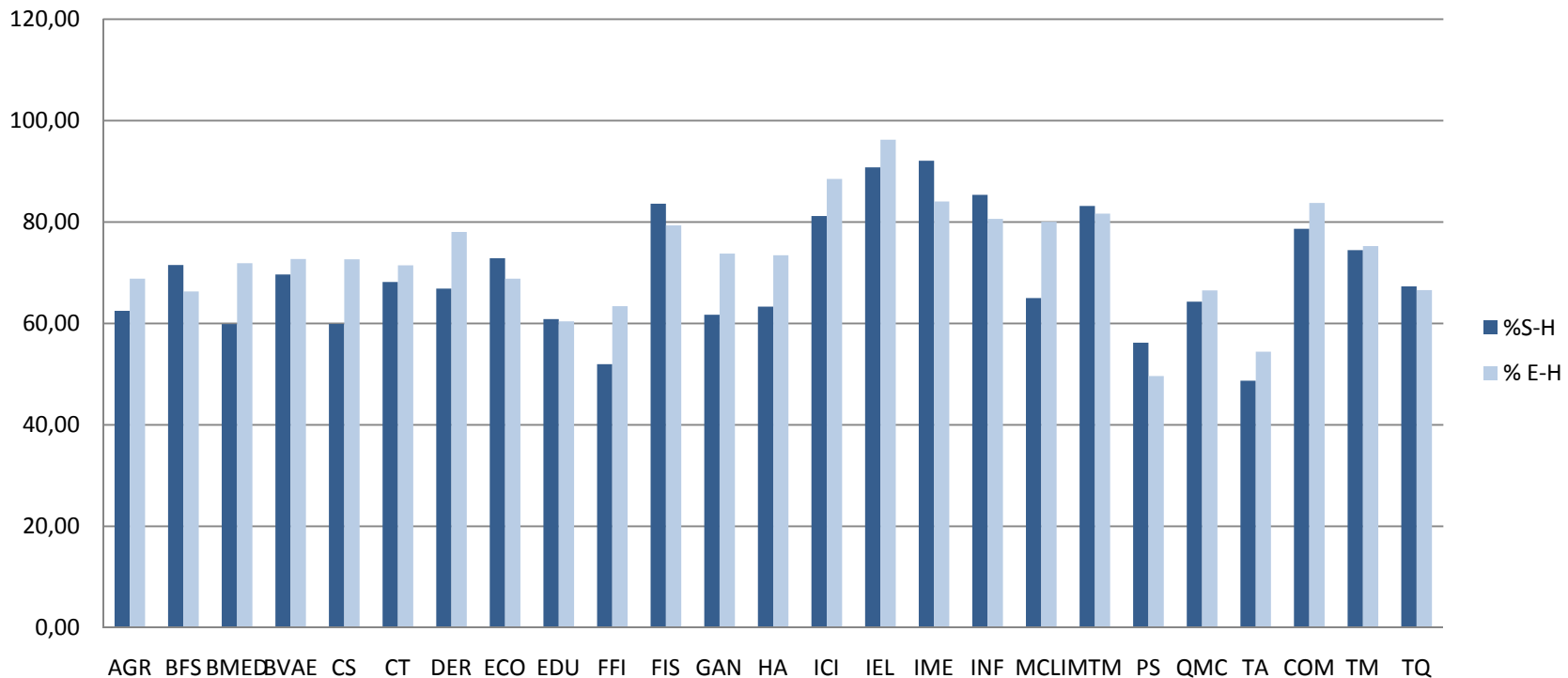
ÁREA	TOTAL SOLICITANTES			HOMBRES			MUJERES			% DE MUJERES		
	2008	2009	2010	2008	2009	2010	2008	2009	2010	2008	2009	2010
TOTAL	1.573	1.500	1.705	967	898	1.033	606	602	672	38,53	40,13	39,41
CIENCIAS DE LA VIDA	571	543	645	276	263	324	295	280	321	51,66	51,57	49,77
INGENIERIAS	301	292	301	217	201	205	84	91	96	27,91	31,16	31,89
HUMAN C. SOCIALES	222	235	271	132	120	158	90	115	113	40,54	48,94	41,70
CIENCIAS BÁSICAS	479	430	488	342	314	346	137	116	142	28,60	26,98	29,10

% IP SOLICITANTES y % EVALUADORAS PROYECTOS (MUJERES)



•Proyectos de I+D de la convocatoria del Plan Nacional 2010

% IP SOLICITANTES y % EVALUADORES PROYECTOS (HOMBRES)



•Proyectos de I+D de la convocatoria del Plan Nacional 2010

PARTICIPACIÓN DE MUJERES EN EVALUACIÓN

EVOLUCIÓN

Año	<2008	2008	2009	2010
Hombres (%)	75,1	74,4	73,5	72,9
Mujeres (%)	24,9	25,6	26,5	27,1

DISTRIBUCIÓN POR EDADES

Convocatorias evaluadas en la ANEP 2010				
Edad	%Total	% Hombres	% Mujeres	ratio H/M
Total	100,0	71,4	28,6	2,5
<35	9,8	7,1	2,7	2,6
35-44	23,1	15,4	7,8	2,0
45-54	38,9	27,5	11,4	2,4
54-64	28,2	21,4	6,8	3,2

Fuente: base de datos de evaluadores de la ANEP: todas las convocatorias

Representación de mujeres en investigación y en evaluación

- La participación de mujeres en evaluación es algo menor que la de las solicitantes (IP), pero aumenta en las convocatorias de los más jóvenes (RyC, JdC).
- Proyectos de Investigación
Entre los IP hay un **32.8 %**, y **28.6% evaluadoras**. Depende mucho de las áreas: 10% ingenierías, 20-35% ciencias de la vida y biomedicina, 30% en humanidades.
- Contratos (Ramón y Cajal, Juan de la Cierva)
Entre los solicitantes, **las mujeres representan el 39.4%** y **las evaluadoras el 38.6%**. Depende mucho de las áreas: 10-20% en ingenierías, física y matemáticas, 40% humanidades y 50% ciencias de la vida y biomedicina

Porcentajes de éxito proyectos inv. fundamental



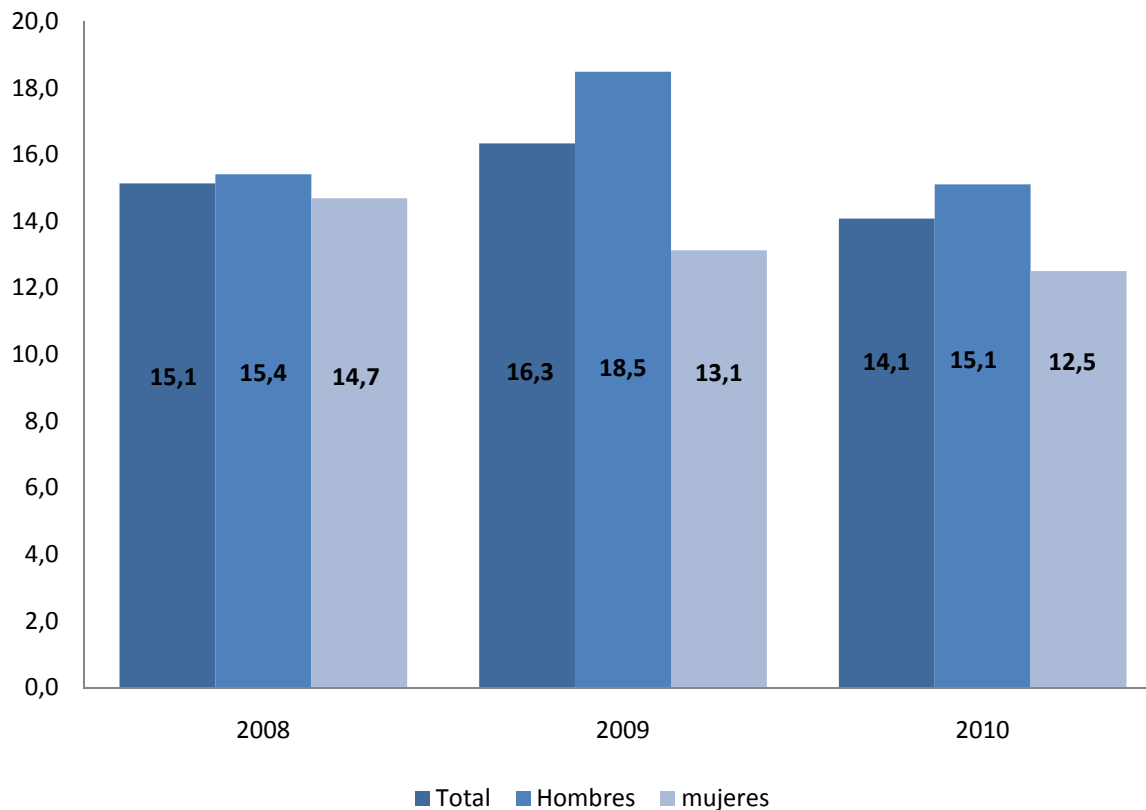
•Proyectos de I+D de la convocatoria de Investigación Fundamental del Plan Nacional

Porcentajes de éxito de proyectos Inv. Fund. por áreas

ÁREAS GESTIÓN	TOTAL			% ÉXITO HOMBRES			% ÉXITO MUJERES		
	2008	2009	2010	2008	2009	2010	2008	2009	2010
TOTAL	66,2	63,4	60,1	68,3	66,3	62,6	61,3	56,8	54,9
CIENCIAS DE LA VIDA	65,6	61,5	59,0	67,7	66,1	61,9	62,0	53,8	54,4
C. EXP / INGENIERIAS	72,4	70,5	67,4	73,5	72,5	69,0	67,8	61,9	60,1
HUMAN C. SOCIALES	58,0	57,2	54,0	61,2	59,8	57,3	51,9	52,7	49,0
MEDIO AMBIENTE	73,8	67,8	61,6	73,2	68,1	61,2	75,7	66,9	62,7

•Proyectos de I+D de la convocatoria del Plan Nacional 2010

Porcentajes de éxito Ramón y Cajal



Porcentajes de éxito Ramón y Cajal por áreas

ÁREAS GESTIÓN	TOTAL			% ÉXITO HOMBRES			% ÉXITO MUJERES		
	2008	2009	2010	2008	2009	2010	2008	2009	2010
TOTAL	15,1	16,3	14,1	15,4	18,5	15,1	14,7	13,1	12,5
CIENCIAS DE LA VIDA	11,7	16,2	13,6	11,6	19,4	15,1	11,9	13,2	12,1
INGENIERIAS	20,9	17,5	14,6	20,3	17,4	13,2	22,6	17,6	17,7
HUMAN C. SOCIALES	17,6	18,7	14,8	18,2	23,3	15,8	16,7	13,9	13,3
CIENCIAS BÁSICAS	14,4	14,4	13,9	14,3	16,6	15,9	14,6	8,6	9,2

¡Muchas gracias!

